

Secesnú fasádu hotela s jej pôvodnou štukovou výzdobou, ale aj novými umelecko – remeselnými časťami, ktoré vychádzajú z prvkov jestvujúcej fasády, realizovala firma DIAL, s. r. o., so sídlom v Žiline.

Línie, ktoré vedia pozývať

TEXT Beáta Jarošová FOTO Ľubo Bechný

Secesia, súčasnosť, mesto, biznis... udalosti, ktoré navždy patria histórii i tie, ktoré sa ešte len odohrajú. Existuje medzi nimi nejaká spojitosť? Výsledkom hľadania môže byť napríklad stavba. Mnohí Žilinčania ju vnímajú tak, akoby tam stála odjakživa. Čo všetko možno vyťažiť zo spojenia starého s novým? Žilina má prvý štvorhviezdičkový hotel...



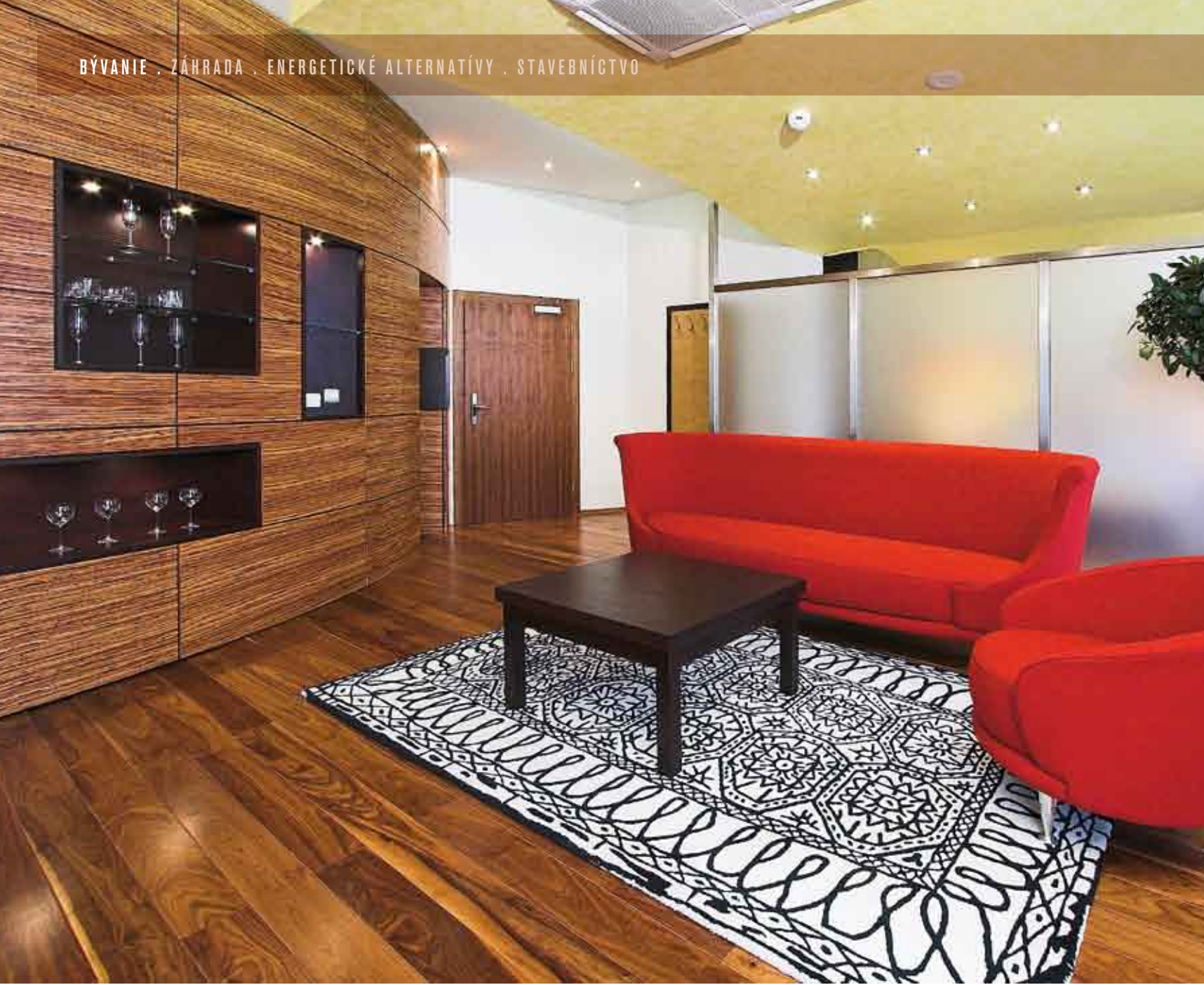


Dubná Skala

Secesná stavba zo začiatku minulého storočia je tak trochu zahalená tajomstvom. Komu patrili iničiály JK zvýraznené na fasáde objektu, sa totiž nedarí rozlúštiť ani starým Žilinčanom. Podľa iných informácií budova patrila známemu žilinskému rodu Tvrdých, no o jej pôvodnom využití sa vie iba málo.

Názov Dubná Skala je oveľa mladší. Vychýrená reštauácia s týmto menom bola známa ako centrum spoločenského života Žiliny sedemdesiatych a osemdesiatych rokov. Možno až nostalgicky znie i nejednému absolventovi niekdajšej Vysoké školy dopravy a spojov...

Žilina je oddávna významnou križovatkou ciest. V posledných rokoch, so vstupom viacerých zahraničných investorov, sa stala jej pozícia dopravného uzla priam kľúčová. Z roka na rok ju, najmä obchodne, navštevuje čoraz väčší počet ľudí z blízka i z ďaleka. Zvyšuje sa dopyt po komforte a kvalitných službách, a tak záujem investorov realizovať sa vo sfére vyššej občianskej vybavenosti je, zdá sa, prirodzený. »



Autor interiéru koncipoval luxusný apartmán hotela s prívlastkom „červený“ podľa zásady – v jednoduchosti je krása. Exkluzívny nábytok od Morosa a PacoCapdella nie je na Slovensku bežným štandardom. Na zvýraznenie textúry miestnosti použil obklad zebrano a koberec podľa návrhu jedného z „naj“ svetových dizajnérov – Javiera Mariscala vybral ako výtvarnú dominantu priestoru. Stačilo pridať výrazovo čistý paraván, kvety a priestor bol hotový.



Domintou spálne červeného apartmánu je veľkoformátová fotokoláž za celom posteľou. Rafinovaný zavesený pohľad tvorí akoby pomyselný baldachýn, vzbudzujúci pocit luxusu a komfortu.

Spáľňu červeného apartmánu od obývacej časti oddeľuje len jednoduchý sklenený paraván.

Moderné obkladačky obdĺžnikového tvaru vyzeraajú veľmi efektne v kombinácii s mozaikovým obkladom.





Základná farebnosť interiéru – smotanová, červená a tmavohnedá sa opakuje aj v ďalších izbách. Autor interiérového návrhu využil na výraznú červenú stenu jemne textúrovanú textilnú tapetu, ktorá po rokoch opäť nachádza svoje miesto v modernom interiéri. Pohral sa i s odrazom v zrkadle. Solitérny stolík oň dômyselne oprel a vtipne postavil len na dve nohy. Ďalšie dve mu "pridalo" zrkadlo. Trendové zariadenie hotelových izieb pochádza z dielne firmy Vital.

Centrum

Hotel Dubná Skala tak „vyrástol“ obrazne i do-slovne na pomedzí Žiliny s atmosférou „starých zlatých čias“, dnes pomyselnou ohraničenou mestskou pamiatkovou rezerváciou a Žiliny ako modernej dopravnej tepny. Nadväznosť na centrum mesta, priamy peší dosah zo železničnej či autobusovej stanice a prepojenosť nádvoria objektu s jednou z najdôležitejších žilinských ciest nevytvárajú len predpoklad bezproblémovej dostupnosti. V prenesenom význame tadiaľto vedie ešte jedna komunikácia – časom. Jeho pôsobivé stopy sa tiahnu Kálovom, stredovekou obchodnou cestou, okolo Vykopalovho domu so secesnou krásavicou na fasáde, pokračujú františkánskym kostolom, Bacherovou vilou, Finančným a Rosenfeldovým palácom, Synagógou či budovou bývalej štátnej reálky, dnes Žilinskej univerzity... a vytvárajú vskutku úžasný kontext ľuského snaženia.

Zemitá farebnosť interiéru kaviarne umocňuje pokojnú atmosféru, s prenikajúcimi slnečnými lúčmi priam pozýva na rannú kávu.



**Arts
& Craft**

Arts & Craft, s.r.o.
Kamenná 19
010 79 Žilina
prevádzka:
Kyslá 214
966 61 Hodruša-Hámre

tel.: 045/6844 534
fax: 045/6844 491
mobil: 0907 853 082
e-mail: obert@artsandcraft.sk
www.artsandcraft.sk

Exteriér

Základné východiská architektonického a výtvarného riešenia stavby určili výrazná fasáda a pôvodná cibulová vežička na juhozápadnom nároží. Objekt vzhľadom na požadovanú ubytovaciu kapacitu nastavili o dve podlažia, preto bolo treba hmotu a hlavnú – južnú fasádu – hotela vyriešiť tak, aby v budúcnosti nepotláčal okolité objekty, najmä Františkánsky kostol a bývalý kláštor zo začiatku 18. storočia. „Z tohto dôvodu je posledné, štvrté, podla-

žie vyriešené ako podkrovia pod manzardovou strechou a charakteristická vežička je súčasťou tohto podlažia. Z hľadiska rozhodujúcich pohľadov je asi o jeden meter vyššie, no zastrešenie objektu nepresiahlo zastrešenie okolitých historických budov,“ hovorí architekt Vladimír Krušínský, autor projektu stavby. Výzdoba fasády ostala pôvodná. Jej nové časti doplnili štýlizovanou výzdobou, ktorá vychádzala z prvkov jestvujúcej fasády. Rekonštrukciu hotela Dubná Skala realizovala firma PeHaeS, s. r. o. >>

Originálne kamenné obklady na stenách a klenbové stropy umocňujú atmosféru podzemných priestorov reštaurácie. Barový pult s polodrahokamami a zavesené krištáľové dekorácie predstavujú akúsi hru s názvom hotela a povznášajú ho na inú významovú úroveň. Za prvotriednym dizajnom sa zároveň skrýva moderné gastrozariadenie reštaurácie, ale aj kuchyne, ktoré dodala žilinská firma Uni Jas.





Nálady, pocity, pekné veci

Vráťme sa do doby pred sto rokmi, nadšenej objavmi nových technológií, ale aj unavenej priemyselným brakom. Doby, ktorá túžbu byť obklopený peknými vecami povzniesla na jeden z významných umelckých slohov – secesiu. Zdá sa, že aj pri rekonštrukcii hotela Dubná Skala bola secesia znovuobjaveným inšpiračným zdrojom. „Secesia je jedným z mojich obľúbených architektonických štýlov, preto som aj prijal ponuku na rekonštrukciu objektu – výtvoru tejto doby. Jej proporcie exteriéru aj interiéru ma jednoducho fascinujú. Snažil som sa rešpektovať tento štýl a postmodernisticky ho dizajnovovo využiť,“ hovorí architekt Ivan Jarina, ktorý stvárnil interiér hotela.

Pri tvorbe interiéru sa často pracuje s emóciami návštevníkov. „Určite je ťažké predvídať konečný výsledok pôsobenia na konkrétneho človeka – každý je vo svojom prežívaní predsa jedinečný. V hoteloch, tak to vnímam ja, by tou emóciou mal byť pocit bezpečia, harmónie, komfortu, trochu aj prepychu a jemného upútania zaujímavým detailom... Preto som prizval na spoluprácu výtvarníkov, ktorí sa vedeli s mojou víziou stotožniť. Marcin Rzasa – poľský sochár –

inštaloval svojich „panáčikov s klobúkmi“ v paravánoch a v šatníkovej skrini, čím nábytok mimoriadne oživil,“ dodáva Ivan Jarina.

Žilinský objav

Nápaditý detail, dekorácia, majstrovská remeselná práca – to všetko si cenil secesný svet. K najvýraznejším momentom, ktoré ovplyvňujú charakter interiéru hotela, isto patria dekoratívne objekty umeleckého fotografa Ivana K. Köhlera z rozsiahleho súboru zjednoteného názvom Žilinské Capricios Selinan, vybrané formy zábavného rázu. Ide o umelecké fotografie plastík, reliéfov, ornamentov, mozaík, sgrafit či vitáží, ktoré sa nachádzajú na fasáde hotela, ale aj na iných historických objektoch Žiliny. Mnohé z nich jednoducho nevidno, preto ich Ivan Köhler veľakrát fotografoval z vysokozdvížnej plošiny. „Ľudia sú prekvapení, kde sa to tu vzalo, a pritom denne chodíme okolo. Je to ako odkliatie...“ komentoval svoj „objav“ autor. Veľmi pôsobivé sú veľkorozmerné fotografie žilinských secesných krásavíc s rozpustenými vlnitými vlasmi. Časť sú aj hudobné, kvetinové či mytologické motívy.



Historická budova vo svojich útrobach skrýva moderné relaxcentrum – nevyhnutnú súčasť kvalitného ubytovacieho zariadenia. Pri výbere materiálov sa autor návrhu interiéru spľahol na moderný obdĺžnikový obklad s reliéfom imitujúcim drevený povrch a dlažbu rovnakého charakteru, ale v kontrastnej farebnosti.

Secesné zábradlie schodiska z prvého na druhé poschodie hotela je pôvodné.

Galériové chodby na všetkých poschodiach zdobia moderne stvárnené secesné diela, ktorých atmosféru podčiarkuje prirodzené svetlo dopadajúce cez strešný svetlík. Secesné motívy v rôznych podobách sa prelínajú celým interiérom hotela.



Využitím možností fotografie a ďalších výtvarných techník vznikli zvlášť zaujímavé dekorácie s názvami Pocta Alfonzovi Muchovi a Pocta Gustavovi Klimtovi, ktoré sú súčasťou luxusných apartmánov.

Línie, ktoré vedia pozývať

Zladenie starého, či presnejšie toho pôvodného, s novým dodalo objektu niečo, čím sa nemôžu pochváliť všetky – má atmosféru. Secesne snívú, záhadnú i noblesnú spojenú s komfortom a účelnosťou, aké vyžadujú ľudia s aktívnym životným štýlom.

„Rád upozorním najmä na pôvodnú dispozíciu a línie, ktoré „vedia pozývať,“ konštatuje Ivan Jarina. Pôvodné je aj nádherné secesné zábradlie schodiska z prvého na druhé poschodie hotela, zvyšok je už práca umeleckých kováčov, ale tých súčasných z firmy ARTS & CRAFT Žilina.

Vďaka premysleným kombináciám mimoriadne kvalitných materiálov, dôvtipu, zmyslu pre moderné formy umenia a citu pre detail, nesie zrekonštruovaný interier prvky charakteristické pre kategóriu dizajnových hotelov. . . .



Hotel Dubná Skala****

Hurbanova 345/8
010 01 Žilina
tel.: +421 41 5079 100
www.hoteldubnaskala.sk

DIAL, s. r. o.

Dlhá 927/95 A, 010 09 Žilina
tel.: 041/700 3425-26
fax: 041/700 34 27
e-mail: firma.dial@post.sk

PeHaeS, s. r. o.

Štrková 4, 011 88 Žilina
tel.: 041/ 500 67 16
fax: 041/ 500 67 15
e-mail: PEHAES@PEHAESZILINA.SK

UNI – JAS www.unijas.sk

PROJEKCIA – MONTÁŽ – SERVIS
TECHNIKA PRE GASTRONOMIU
tel.: +421 44 4341 999
fax: +421 44 4342 258
servis: servis@unijas.sk

VITAL a.s.

VITAL a. s.
Dolné Rudiny 1, 010 91 Žilina
tel.: 041/723 54 16
fax: 041/723 54 17
www.vital.sk, e-mail: vital@vital.sk